

# VIGOR 3300 SERİSİ

## MULTI WAN LOAD BALANCE VOIP ROUTER

- 4 Adet WAN portu sayesinde 4 adet farklı internet bağlantısı gücünü tek bir Internet olarak ağa verebilir.
- 200 Kanal VPN tünel desteği ile çok şubeli şirketlerin merkez cihaz ihtiyaçlarını karşılar
- 8 adet VoIP portu ile Şubeler arası ücretsiz görüşme imkanı sunar. ( FXS – FXO alternatifli olarak ayarlanabilir )
- Yalıtılmış güvenlik bölgeleri için ayarlanabilir DMZ portları
- Qos sayesinde en iyi internet erişim trafiği



**Vigor 3300 serisi router'lar küçük ve orta ölçekteki işletmeler için ileri seviyede güvenlik hizmeti sağlamaktadır. Bu ürünler Sanal Özel Ağ ve Nitelikli bir Firewall'ı, Web içeriği filtreleme, bant genişliği ayarlama, güvenli yönetim yeteneği ile iş hizmetlerinin talep ettiği güvenlik ihtiyacını karşılamaktadır.**

**İleri seviye Güvenlik Router ayrıca IPSec VPN özelliğiyle gizli elektronik iş verileri, alt ofisler arası bağlantı ve uzaktan çalıştırılan uygulamalar için yüksek esneklikte güvenlik sunmaktadır. Donanım tabanlı DES/3DES/AES/HMAC-SHA-1/HMAC-MD5 encryption desteği sayesinde Vigor 3300 serisi Router'lar iş uygulamaları için düşük gecikme süresi ve yüksek performanslı IPSec VPN sağlamaktadır.**

**Güçlü firewall özelliği, dinamik paket filtreleme sistemi, erişim kontrol, paket filtreleme, davetsiz misafir/saldırgan/DoS (Denial of Services) engelleme birimlerini içerdiğinden çok zengin güvenlik hizmeti sağlamaktadır. İçerik filtreleme özelliği uygunsuz öğeler barındıran sitelere girilmesini engelleyerek ev yada okul için çocukları korurken aynı zamanda çalışanlar için site engellemesi yapmakta yada gözetlenmesine de imkan vermektedir.**

**Vigor 3300 PBX yada telefon giderlerini azaltmak için opsiyonel olarak 4/8-port dahili VoIP modülü sunmaktadır. Bu ürün uygun ses kalitesi ve geleneksel telefon hizmeti, iş yeri görüşmeleri için güvenli konuşma olanağı sağlamaktadır.**

**(QoS) Hizmet Kalitesi fonksiyonu ile farklı ağ teknolojileri üzerinden akan ağ trafiğinde çalışan hizmetlerin daha iyi çalışması sağlanmaktadır. (QoS) Hizmet Kalitesi Fonksiyonunun öncelikli hedefi öncelikli hizmetlere ayrılabilir bant genişliği, kontrol edilebilir gerilim ve gecikme ve kayıp paket karakteristiğinin geliştirilmesidir. Aynı zamanda bu ürünler üzerindeki bir yada daha fazla veri akışının önceliğinin diğer veri akışlarını engellemesidir.**

**Yük dengeleme ve yüksek uygulanabilirlik, internet ağında ve alt yapı uygulamalarında ağ performansını, genişletilebilirliğini ve güvenilirliğini arttırmaktadır.**

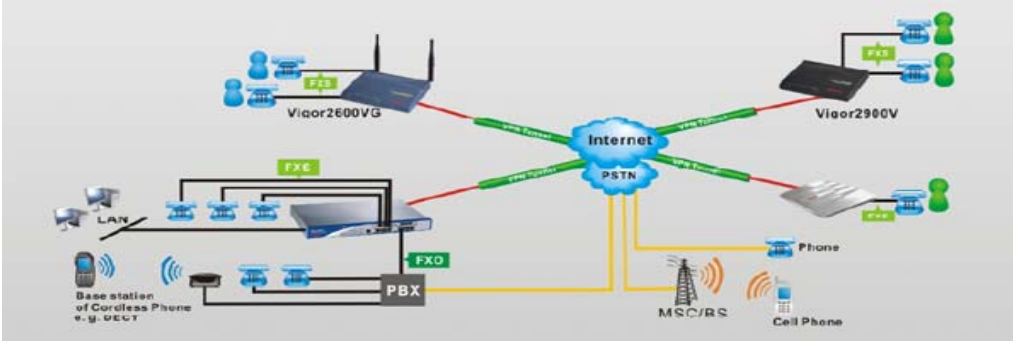
**SNMP tabanlı birim yönetim sistemi olan EMS uzaktan ayarlama imkanı sağlayan bir yönetim yazılımıdır. Konfigürasyon, güncel sistem durumu, olay alarmlarını görüntüleme, sistem davranışlarını görüntüleme, tanıma-tarama birimi, firmware yazılımını indirme ve saldırıları e-mail ile bildirme işlemleri ve kurulum web tabanlı yada telnet komut satırı arabirimiyle kolayca uygulanabilmektedir.**

**Yüksek uyumluluk ve bulunurluk:**

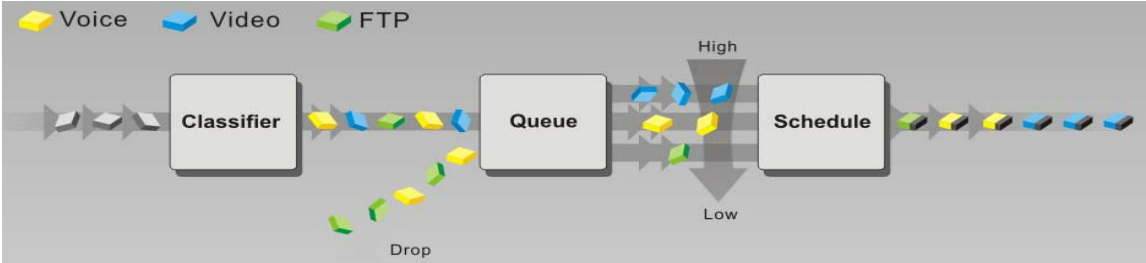
Bu özellikli cihazlara güvenilir ve kesintisiz ağ erişimi sağlar. Küme sistemi iki eşey Vigor3300 içerir. Eğer Asil cihazda bir hata olursa yedek cihaz diğerinin görevlerini üzerine alır.

**Modüler VoIP slotları:**

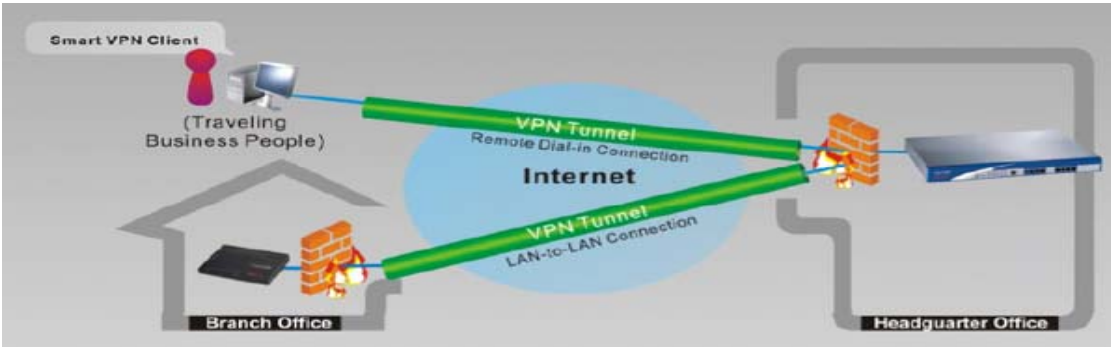
Vigor3300 iki adet VoIP slotu sunmaktadır. İsteğe göre FXO yada FXS seçilebilir. SIP ve MGCP VoIP protokollerine uyumludur. VoIP kalitesi QoS ile güvence altına alınmıştır. PBX sisteminize dahil ederek telefon ödemelerini azaltmak artık çok daha kolay.

**QoS (Hizmet Kalitesi Fonksiyonu):**

Bu özellikli ağ yöneticisine ağ akışını kontrol etme, izleme ve bant genişliği belirterek farklı tipteki ağ trafiklerini önceliklendirme gibi olanaklar sağlamaktadır.

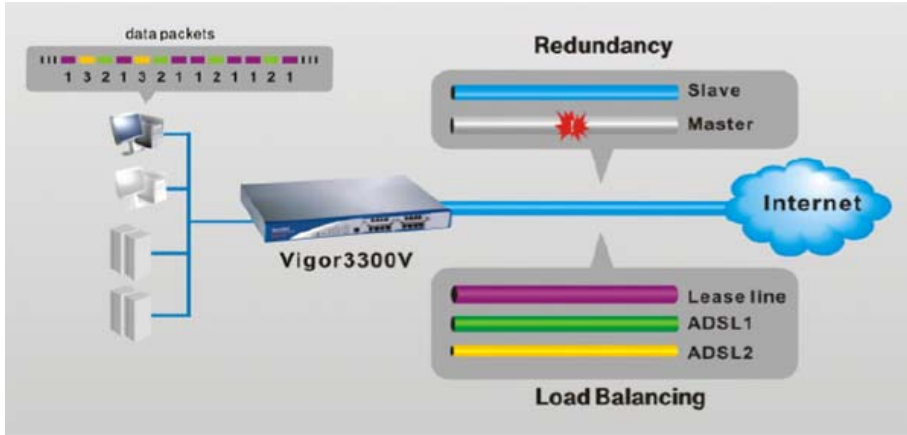
**Güçlü VPN (Sanal Özel Ağ):**

Vigor3300 ün ICSA IPsec sertifikalı platformunu kullanarak 128 adet eş-zamanlı IPsec VPN tünelleme yapılabilir. Donanım tabanlı DES/3DES/AES/HMAC-SHA-1/HMAC-MD5 encryption desteklediği için yüksek performanslı VPN bağlantısı gerçekleştirir. Merkezi bir noktaya yerleştirilecek bir Vigor3300 diğer alt ofislerdeki Vigor CPE Router'ları ile birlikte çalışabilir.

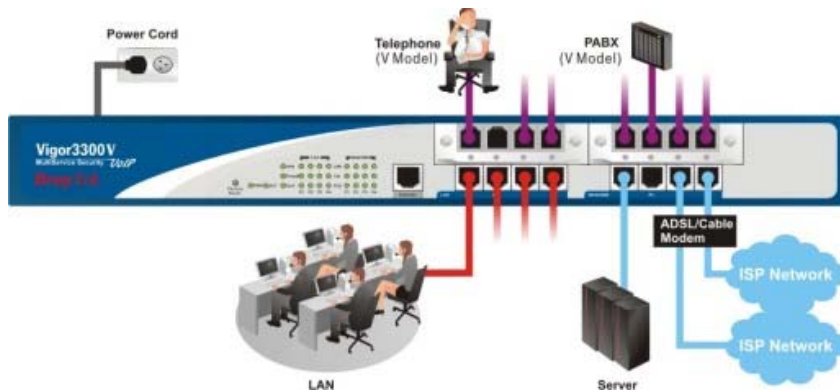
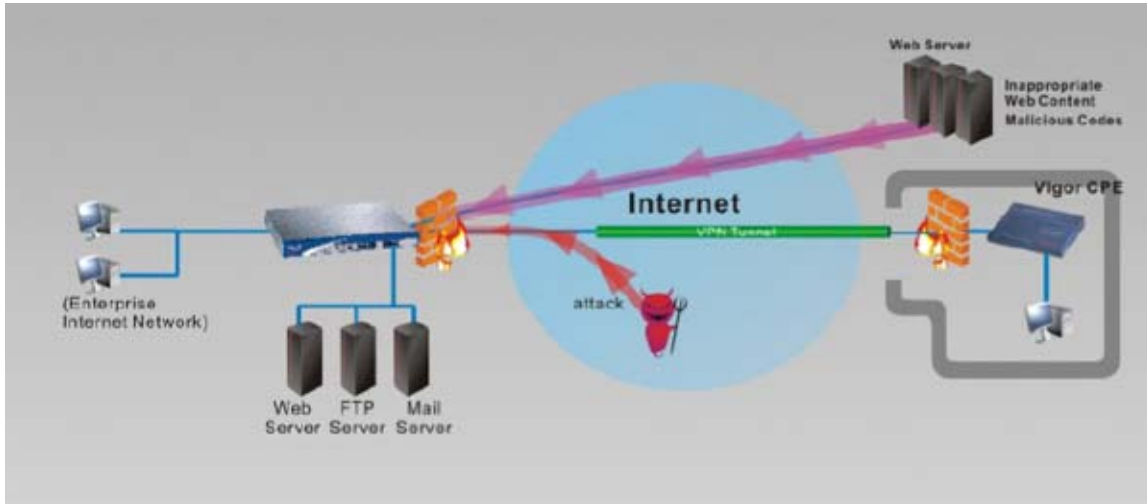


**Yük Dengeleme ve Yedeklilik:**

Kullanıcılar güvenilir internet erişimi için "Yük Dengeleme" veya "Yedeklilik" seçeneğini tercih edebilir. Yük Dengeleme seçeneğinde; Bant genişliği artırılabilir ve bağlantı birden fazla WAN arabirimine bölünebilir. Artıklık seçeneği kullanıcıların internet üzerine yedekleme yapmasına olanak sağlamaktadır. Asil cihaz da bir hata oluşunca yedek cihaz devreye girerek yükü kendi üzerine almaktadır.

**Firewall Güvenliği:**

Firewall üzerinde gelen varsayılan güvenlik politikası ile cihaz dışardan gelecek (hacker/davetsiz misafir) iç ağ kaynaklarına erişim sağlamaya çalışanları engellemektedir. Vigor3300 serisi Router'lar ağ ortamlarında bir nevi koruma işlemi gerçekleştirmektedir. Aynı zamanda zengin güvenlik hizmetleri için dinamik paket tanıma, erişim kontrolü, paket filtresi davetsiz misafir/saldırgan/DoS engelleme özelliklerine sahiptir. Bütün paketler Firewall içinden geçerek analiz edilir ve güvenilir olma durumuna göre geçişine izin verilir ya da reddedilir.



Teknik Özellikler		Vigor 3300V
Arayüz	LAN (4 Port 10/100 BaseTX Switch)	•
	WAN/DMZ	4 Port
	Konsol Portu	•
	VoIP Slotu	2
Network Özellikleri	NAT (DMZ/Port Yeniden Yönlendirme/Açık Portlar)	•
	Çoklu-NAT	•
	DHCP Sunucu	•
	DDNS İstemci	•
	PPPoE/PPTP için çağrı zamanlama	•
	PPTP uzaktan arama için RADIUS istemci kimlik doğrulama	•
Firewall	Access Control(erişim kontrolü)	•
	Paket Filtreleme	•
	Denial of Service Koruması	•
	TCP için durumsal paket kontrolü	•
	FTP için durumsal paket kontrolü	•
VPN	IPSec VPN Tünelleri	200
	Donanım Tabanlı DES/3DES/AES / HMAC-SHA-1/HMAC-MD5 Kriptolama	•
	PPTP için Uzaktan Erişim ve Kontrol	•
	IPSec Kimlik Doğrulama (MD5 ve SHA-1)	•
	IKE/PreShared Key (PSK) Yönetimi	•
	LAN dan LAN a VPN	•
	PKI (X.509) CA	•
	VPN Pass Through (IPSec)	•
	VPN Pass Through (PPTP)	•
	IPSec Üzerinden DHCP	•
İçerik Filtreleme	İstisna Tanımlayarak URL Bloklama	•
	Java/ActiveX/Cookie/Zip/EXE Bloklama	•
	Kullanıcı Tanımlı Anahtar Kelimelerle İçerik Bloklama	•
	URL Erişim Listesi Tabanlı Filtreleme, Anahtar Kelime, veya Günün Zamanı	•
	İçerik Portalı Otorite Sörf Kontrolü	•
Yük Dengeleme	Yedek(redundancy)	•
	PC İstemcileriyle	•
	WAN Interfaces i Trafik Hacmiyle	•
	Hedef IP Adresiyle	•
	Sabit VPN Bağlantısıyla	•
QoS	Sabit VoIP Paketleriyle	•
	Gelen/Giden Bandgenişliği Garantisi	•
	Servis/Protokol Sınıflandırması	•
Yüksek Erişim	Sınıflar İçin Sekiz Öncelik Kuyruğu	•
	Yüksek Erişim	•
Sistem Yönetimi	Ağ Kullanıcı Arayüzü	•
	Komut Satırı Arayüzü (Telnet)	•
	Komut Satırı Arayüzü (Konsol)	•
	Uzaktan Firmware Güncellemesi	•
	İstatistik ve Görüntüleme için Syslog	•
	E-Mail ile Saldırı Bildirimi	*
	SNMP Agent – Basic MIBs	*
	SNMP Agent – Firewall, VPN, Alarm	*
EMS Yönetimi	Temel Konfigürasyon	*
	Performans Monitörü	*
	Topoloji	*
	Güvenlik	*
	Log	*
	Alarm	*
	Polling	*
	VPN/Firewall Konfigürasyonu	*
	VoIP Konfigürasyonu	*
	Alarm ve VPN/Firewall	*
VoIP	FXS	4/8
	FXO	4/8
	MGCP	•
	SIP	•
	Kodek G.711, 729A, 723.1, G.726	•
	VAD (Sessizlik Bastırma) & CNG	•
	G.168-2000 Eko Bastırma, Jitter Önbelek	•
	Paket Kaybı Gizleme	•
	RFC 2833 Band Dışı DTMF	•
	Gain/Attenuation Setting	•
	Modem Destek Oranı V.92	•
	Arayan Kimliği Desteği, Bellcore, ETSI, NTT, DTMF Tabanlı (Nor-Europe)	•
	Hat Kutupluluğu Tersine Çevirme Üretimi	•
	Band Genişliği Rezervi İçin QoS	•
	Hunt(av) Grubu	•
	Çağrı Gizleme	•
	Outbound Proxy	•
	NAT Traversal	•
	Gelen Arama Harici	•
	T.38	•
	FXO-Gelen Mevcut Numara	•
	FXO-PIN Kodu	*
Çoklu Proxie Kaydı	*	
Çağrı Aktarımı	*	